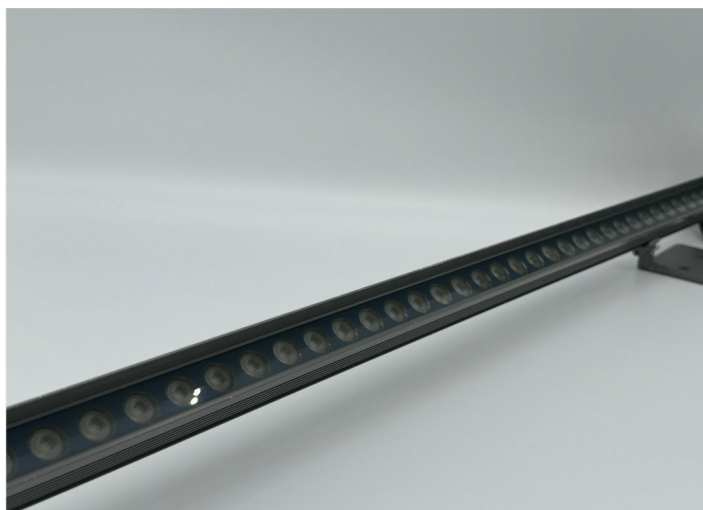


## Allier puissance et design pour sublimer vos projets architecturaux



### Description produit

haute performance conçu pour les applications architecturales exigeantes.

Fabriqué en alliage d'aluminium de qualité aérospatiale, ce projecteur est non seulement robuste mais aussi léger, avec une surface traitée par anodisation pour une durabilité accrue.

Programmable en dmx.

Disponible en plusieurs couleurs (Aluminium, Noir, Blanc), ce projecteur est idéal pour les installations extérieures nécessitant une mise en valeur subtile et élégante des façades.

Grâce à ses côtés en forme de radiateur, il assure une dissipation thermique optimale, prolongeant ainsi la durée de vie des LED.

### Applications :

- Éclairage de façades et de bâtiments
- Mise en valeur architecturale extérieure
- Éclairage d'accentuation pour monuments et œuvres d'art
- Projets de scénographie et d'événements en plein air
- Illumination de jardins et de paysages

Dimensions	1000 *24*48 (mm)
Puissance	12W
Tension	DC24V
Options de couleur	Aluminium, Noir, Blanc (autres couleurs disponibles sur demande)
Type de LED	RGBW (4 en 1)
Indice de protection (IP)	IP65 (résistant à l'eau et à la poussière)



## Allier puissance et design pour sublimer vos projets architecturaux



### Description produit :

Le projecteur Mini Architectural LED est un éclairage compact et performant, conçu pour sublimer les détails architecturaux.

Malgré sa petite taille, il offre une lumière de haute intensité grâce à ses 4 LED de 1W chacune, avec une température de couleur de 3000K pour un éclairage chaleureux et homogène. Doté d'un angle de lentille de 15° et d'un indice de protection IP65, ce projecteur résiste aux intempéries, assurant une longue durée de vie de 50 000 heures. Idéal pour des applications extérieures nécessitant un faisceau précis, il fonctionne sous une tension d'entrée de 24V DC, et assure des performances optimales même dans des conditions extrêmes de -30°C à 50°C.

### Applications :

- Mise en valeur de détails architecturaux
- Illumination de façades de bâtiments
- Éclairage de monuments et d'œuvres d'art
- Projets d'éclairage paysager ou scénographique

Dimensions	L65 *65*95 (mm)
Puissance	4*1W
Tension	DC24V
Durée de vie	50 000 heures
Options de couleur	Aluminium (autres couleurs disponibles sur demande)
Température de la couleur	3000K
Indice de protection (IP)	IP65 (résistant à l'eau et à la poussière)
Angles des lentilles de projection	15° à 45° (sur demande)



## Allier puissance et design pour sublimer vos projets architecturaux



### Description produit

Le projecteur Mini Architectural LED 25W est un éclairage puissant et compact, spécialement conçu pour la mise en valeur des détails architecturaux.

Malgré sa taille réduite, il offre une intensité lumineuse élevée grâce à ses 9 LED RGBW (4 en 1), permettant de créer des tons pastel doux et une lumière homogène.

Parfait pour l'illumination des bâtiments, ce projecteur est idéal pour des applications nécessitant un faisceau étroit et précis.

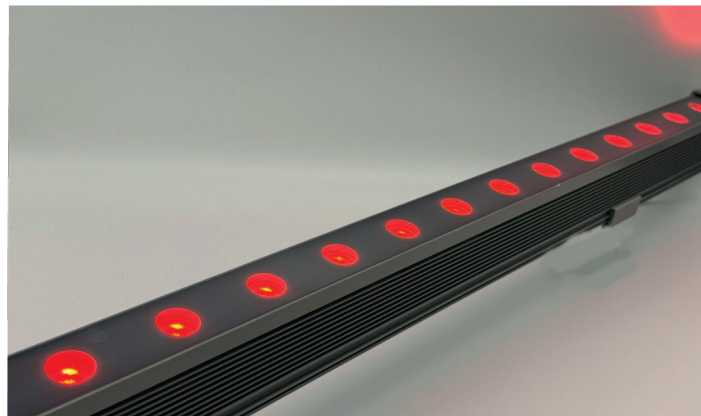
### Applications :

- Mise en valeur de détails architecturaux
- Illumination de façades de bâtiments
- Éclairage de monuments et d'œuvres d'art
- Projets d'éclairage paysager ou scénographique

Dimensions	95 *95*105 (mm)
Puissance	25W
Tension	DC24V
Durée de vie	50 000 heures
Options de couleur	Aluminium, Noir, Blanc (autres couleurs disponibles sur demande)
Type de LED	RGBW (4 en 1)
Indice de protection (IP)	IP66 (résistant à l'eau et à la poussière)



## Allier puissance et design pour sublimer vos projets architecturaux



### Description produit

haute performance conçu pour les applications architecturales exigeantes.

Fabriqué en alliage d'aluminium de qualité aérospatiale, ce projecteur est non seulement robuste mais aussi léger, avec une surface traitée par anodisation pour une durabilité accrue.

Disponible en plusieurs couleurs (Aluminium, Noir, Blanc), ce projecteur est idéal pour les installations extérieures nécessitant une mise en valeur subtile et élégante des façades.

Grâce à ses côtés en forme de radiateur, il assure une dissipation thermique optimale, prolongeant ainsi la durée de vie des LED.

### Applications :

- Éclairage de façades et de bâtiments
- Mise en valeur architecturale extérieure
- Éclairage d'accentuation pour monuments et œuvres d'art
- Projets de scénographie et d'événements en plein air
- Illumination de jardins et de paysages

Dimensions	1000 *48*65 (mm)
Puissance	54W
Tension	DC24V
Durée de vie	50 000 heures
Options de couleur	Aluminium, Noir, Blanc (autres couleurs disponibles sur demande)
Type de LED	RGBW (4 en 1)
Indice de protection (IP)	IP66 (résistant à l'eau et à la poussière)



Allier puissance et design pour sublimer vos projets architecturaux



## Description produit

Le projecteur Mini Architectural LED 12W est un éclairage puissant et compact, spécialement conçu pour la mise en valeur des détails architecturaux.

Malgré sa taille réduite, il offre une intensité lumineuse élevée grâce à ses 4 LED RGBW (4 en 1), permettant de créer des tons pastel doux et une lumière homogène.

Parfait pour l'illumination des bâtiments, ce projecteur est idéal pour des applications nécessitant un faisceau étroit et précis.

## Applications :

- Mise en valeur de détails architecturaux
- Illumination de façades de bâtiments
- Éclairage de monuments et d'œuvres d'art
- Projets d'éclairage paysager ou scénographique

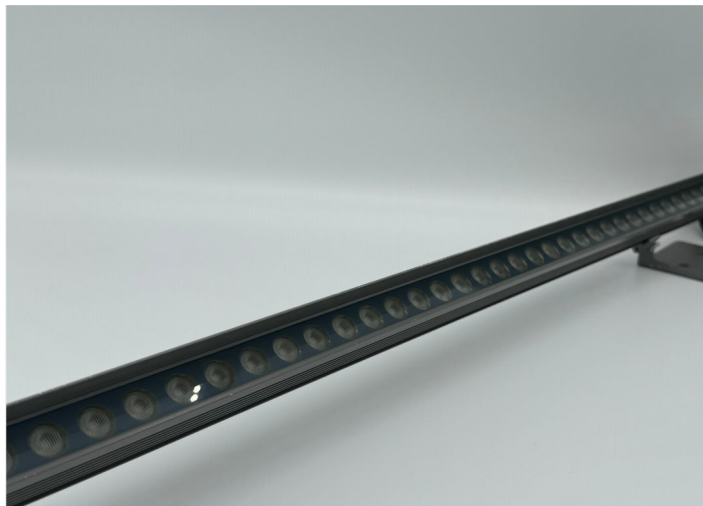
Dimensions	95 *95*105 (mm)
Puissance	12W
Tension	DC24V
Durée de vie	50 000 heures
Options de couleur	Aluminium, Noir, Blanc (autres couleurs disponibles sur demande)
Type de LED	RGBW (4 en 1)
Indice de protection (IP)	IP65 (résistant à l'eau et à la poussière)



# LED Wall Washer Spotlight 12V

T1

Combine power and design to enhance your architectural projects



## Product Description

High-performance design for demanding architectural applications.

Made from aerospace-grade aluminum alloy, this light is both sturdy and lightweight, with an anodized finish for enhanced durability.

DMX programmable.

Available in several colors (Aluminum, Black, White), this light is perfect for outdoor installations that need a subtle and elegant touch on facades.

With its radiator-shaped sides, it ensures optimal heat dissipation, extending the LED lifespan.

Available in white (in several color temperatures)

## Applications:

- Facade and building lighting
- Outdoor architectural enhancement
- Accent lighting for monuments and artworks
- Scenography and outdoor event projects
- Garden and landscape illumination

Model	T1
Dimensions	1000 x 24 x 48 (mm)
Power	12W
Voltage	DC24V
Color Options	Aluminum, Black, White (other colors available upon request)
LED Type	RGBW (4-in-1)
Protection Rating (IP)	IP65 (water and dust resistant)



# Mini Architectural LED Spotlight 4W

T2

Combine power and design to enhance your architectural projects



## Product Description:

The Mini Architectural LED spotlight is a compact and powerful lighting solution, designed to enhance architectural details.

Despite its small size, it delivers high-intensity light with its 4 LEDs of 1W each, offering a warm and uniform illumination with a color temperature of 3000K (other white temperatures available). Equipped with a 15° lens angle and an IP65 protection rating, this spotlight withstands harsh weather, ensuring a long lifespan of 50,000 hours. Perfect for outdoor applications requiring precise beam direction, it operates on 24V DC input, maintaining optimal performance even in extreme conditions from -30°C to 50°C.

## Applications:

- Highlighting architectural details
- Illuminating building facades
- Lighting for monuments and artworks
- Landscape or scenographic lighting projects

Model	T2
Dimensions	L65 x 65 x 95 (mm)
Power	4*1W
Voltage	DC24V
Lifespan	50,000 hours
Color Options	Aluminum (other colors available upon request)
Color Temperature	2700K > 6000K
Protection Rating (IP)	IP65 (water and dust resistant)
Lens Angle Options	15° to 45° (available on request)



# Mini Architectural LED Spotlight 25W

Combine power and design to enhance your architectural projects

T3



## Product Description

The Mini Architectural LED Spotlight 25W is a powerful and compact lighting solution designed to highlight architectural details.

Despite its small size, it provides high light intensity with its 9 RGBW LEDs (4 in 1), allowing for soft pastel tones and even lighting.

Perfect for illuminating buildings, this spotlight is ideal for applications that require a narrow and precise beam. Available in white (in several temperatures)

## Applications:

- Highlighting architectural details
- Lighting building facades
- Illuminating monuments and artworks
- Landscape or scenographic lighting projects

Model	T3
Dimensions	95 x 95 x 105 (mm)
Power	25W
Voltage	DC24V
Lifespan	50,000 hours
Color Options	Aluminum, Black, White (other colors available upon request)
LED Type	RGBW (4-in-1)
Protection Rating (IP)	IP66 (water and dust resistant)

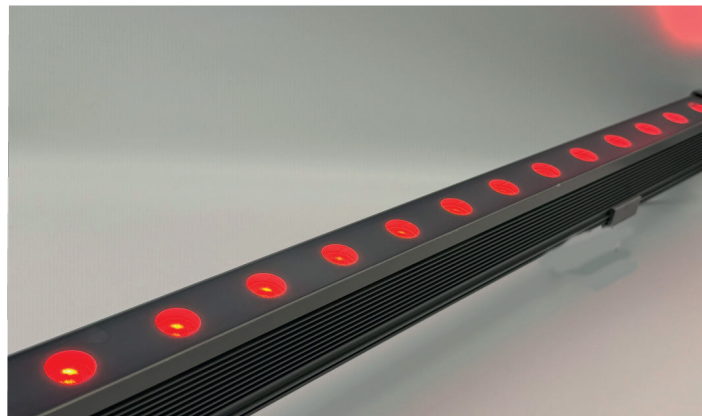




# 54W LED Wall-Washer Light

T4

Combine power and design to enhance your architectural projects



## Product Description

High-performance design for demanding architectural applications.

Made from aerospace-grade aluminum alloy, this light is both sturdy and lightweight, with an anodized finish for enhanced durability.

Available in several colors (Aluminum, Black, White), this light is perfect for outdoor installations that need a subtle and elegant touch on facades.

With its radiator-shaped sides, it ensures optimal heat dissipation, extending the LED lifespan.

Available in white (in several color temperatures)

## Applications:

- Facade and building lighting
- Outdoor architectural enhancement
- Accent lighting for monuments and artworks
- Scenography and outdoor event projects
- Garden and landscape illumination

Model	T4
Dimensions	1000 x 48 x 65 (mm)
Power	54W
Voltage	DC24V
Lifespan	50,000 hours
Color Options	Aluminum, Black, White (other colors available upon request)
LED Type	RGBW (4-in-1)
Protection Rating (IP)	IP66 (water and dust resistant)



# Mini Architectural LED Spotlight 12W

T5

Combine power and design to enhance your architectural projects



## Product Description

The Mini Architectural LED Spotlight 12W is a powerful and compact lighting solution, specifically designed to highlight architectural details.

Despite its small size, it delivers high brightness with its 4-in-1 RGBW LEDs, creating soft pastel tones and uniform lighting.

Perfect for illuminating buildings, this spotlight is ideal for applications that require a narrow and precise beam. Available in white (in several color temperatures)

## Applications:

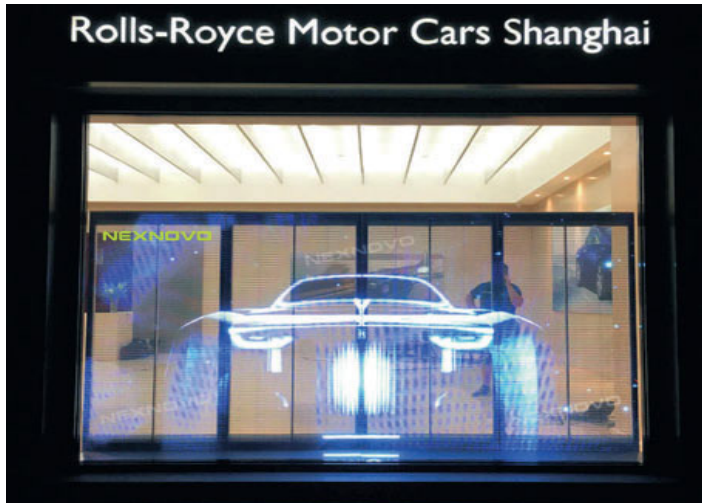
- Highlighting architectural details
- Lighting building facades
- Illuminating monuments and artworks
- Landscape or scenographic lighting projects

Model	T5
Dimensions	95 x 95 x 105 (mm)
Power	12W
Voltage	DC24V
Lifespan	50,000 hours
Color Options	Aluminum, Black, White (other colors available upon request)
LED Type	RGBW (4-in-1)
Protection Rating (IP)	IP65 (water and dust resistant)



# Transparent Screen, High Luminosity Video Advertising Displays

XT 2.5



## Product Description

Transparent LED Video Screens that let your animation be seen through.

Place in the storefront to catch the eye while keeping the interior of your store visible.

Your bright and animated display becomes dynamic communication. Videos of all formats, slideshows, real-time camera.

## Features:

- **Poster:** A versatile solution with 60% transparency. This 1m<sup>2</sup> format is perfect for hanging or free-standing, ready to use.
- **Plug and Play Installation:** Just plug in the screen and you're good to go!
- **Easy Publishing:** Share your own videos and messages in just a few clicks from your smartphone, tablet, or PC.

Model	XT 2.5
Screen Dimensions (mm)	960 x 1280
Brightness	6000nit
LED Pitch (mm) Horiz./Vert.	H2.5 / V5.71
Resolution	384 x 224
Transparency	64 %
Average Power Consumption	290 W
Protection	IP62



# Transparent Screen FantaSign Video Advertising Displays

FS0.1



## Product Description

Designed as a compact information or advertising hub, it's perfect for store windows, customer welcome areas, showrooms, hotels, and much more.

## Key Features

Lightweight, see-through, easy to use, and quick, the FantaSign allows for effortless display of text and animations.

## Features:

- Made from laminated tempered glass.
- Attaches to smooth and hard surfaces with industrial-grade transparent double-sided 3M tape.
- Updates via Bluetooth from a smartphone, bypassing the cloud.
- Basic mobile app included. A list of compatible file extensions will be provided later.

Model	FS0.1
Transparency	90%
Panel Resolution	160x32
Pixel Pitch	5x5 mm
Panel Size (WxH) (mm)	800x160
Brightness	3000-4000
Glass Protection	IP52
Weight	2.2kg/4.85lb



# 13cm Circular LCD Screen

## Video Advertising Displays

FCI050S-1A



### Product Description

The screen's shape and brightness highlight the item in the foreground. It's so easy to change the content—it's practically child's play. Welcome to 21st-century merchandising.

### Features:

- Comes with a 220V/110V to 5V adapter. Plug in your USB drive or connect your PC to load videos.

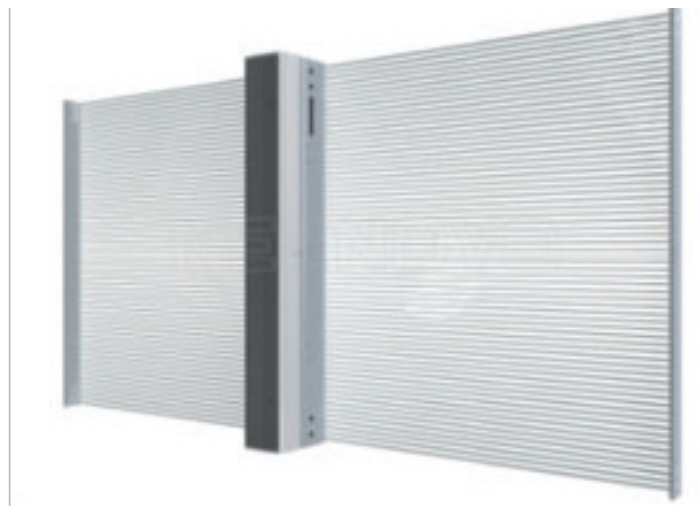
Model	FCI050S-1A
LCD Screen	5 TFT
LCD Screen Dimensions	D 127mm
Outer Dimensions	D 150×15.9 mm
Brightness	400cd/m2
Resolution	1080×1080
Colors	6.7 million
Power Supply	DC 5V 3A



# FLL ECRANS VIDEO TRANSPARENTS

## Écrans vidéo publicitaires

Glass-NPG3.4



### Description produit

Le Poster Vidéo Transparent: voir et être vu,

faites passer votre communication visuelle au niveau supérieur avec nos écrans LED transparents.

FlexLedLight, votre partenaire d'excellence pour une visibilité innovante et impactante. Nos écrans LED transparents sont idéaux pour les vitrines de magasins et déjà utilisés par des marque prestigieuses telles que l'Oréal et Orange

### Caractéristiques :

Poster: Une solution polyvalente avec 60% de transparence. Ce format de 1m2 est parfait pour être suspendu ou sur pieds, prêt à l'emploi.

Installation Plug & Play: Branchez l'écran et c'est parti !

Publication facile: Publiez vos propres vidéos et messages en quelques clics depuis votre smartphone, tablette ou PC,

Model	Détails
Pixel Pitch (WxH)	L1000 x 50 x 75 (mm)
Resolution(WxH)	SMD2835
Transparency	3000K
Brightness	120°
Max/Avg Power	300 lux
Weight/pc	80





### Description produit

Ecrans Vidéo à LED Transparent Autonome permettant de voir au travers de votre animation.

A positionner en vitrine pour attirer l'œil tout en laissant l'intérieur de votre point de vente visible.

Votre vitrine lumineuse et animée, devient une communication dynamique. Vidéo de tous formats, diaporama, caméra en temps réel.

### Caractéristiques:

- Poster: Une solution polyvalente avec 60% de transparence. Ce format de 1m2 est parfait pour être suspendu ou sur pieds, prêt à l'emploi.
- Installation Plug and play: Branchez l'écran et c'est parti !
- Publication facile: Publiez vos propres vidéos et messages en quelques clics depuis votre smartphone, tablette ou PC

Dimensions Ecran (mm)	960 x 1280
Luminosité	6000nit
Pas entre LED(mm) Horiz./Vert.	H2,5 /V5,71
Résolution	384x224
transparence	64%
consommation Moyenne	290 W
Protection	IP62
Poids	42Kg



## Écrans vidéo publicitaires



### Description produit

La forme de l'écran et sa luminosité mettront en valeur l'objet placé au premier plan. La simplicité d'emploi fait du changement de contenus un jeu d'enfant. Bienvenue dans le merchandising du 21 siècle.

### Caractéristiques:

- Fourni avec son transformateur 220V/110V>5V
- Insérez votre clé USB ou branchez votre PC pour charger les vidéos à faire défiler

Ecran LCD	5 TFT
Dimension écran LCD	D 127mm
Dimension extérieure	D 150x15,9 mm
Luminosité	400cd/m2
Résolution	1080x1080
Couleurs	6.7 millions
Alimentation	DC 5V 3A



## Écrans vidéo publicitaires



### Description produit

Conçu comme un mini centre d'information / publicitaire, il est idéal pour les vitrines de magasins, les halls d'accueil client, les salles d'exposition, les établissements hôteliers, et bien plus encore.

### Fonctionnalités principales

Léger, transparent, simple d'utilisation et rapide, le Fanta-Sign permet d'afficher des textes et animations en toute simplicité.

### Caractéristiques:

- Fabriqué en verre trempé laminé.
- Fixation sur surfaces lisses et dures à l'aide d'un ruban adhésif double face transparent 3M industriel.
- Mise à jour par Bluetooth via un smartphone, sans passer par le cloud.
- Application mobile basique fournie. La liste des extensions de fichiers compatibles sera communiquée ultérieurement.

Transparency	90%
panel resolution	160x32
Pixel pitch	5x5 mm
Panel size(WxH) (mm)	800x160
Brightness	3000-4000
Glass Protection	IP52
Weight	2.2kg/4.85lb

